

## **La Senza®**

### **Pflasterplatten mit homogener Oberfläche**

Modern. Großzügig. Elegant und ausdrucksstark. Monochrome Flächen ohne Spielereien und Schnörkel. Vornehm zurückhaltend. Reduktion auf das Wesentliche. Die Fläche als Blickfang.

La Senza: Ein neues Pflasterplatten-Programm mit großen Formaten. Hervorragend geeignet für Zufahrten, Wege und Terrassen.

# Impressionen





## Formate

### **La Senza® - Pflasterplatten**

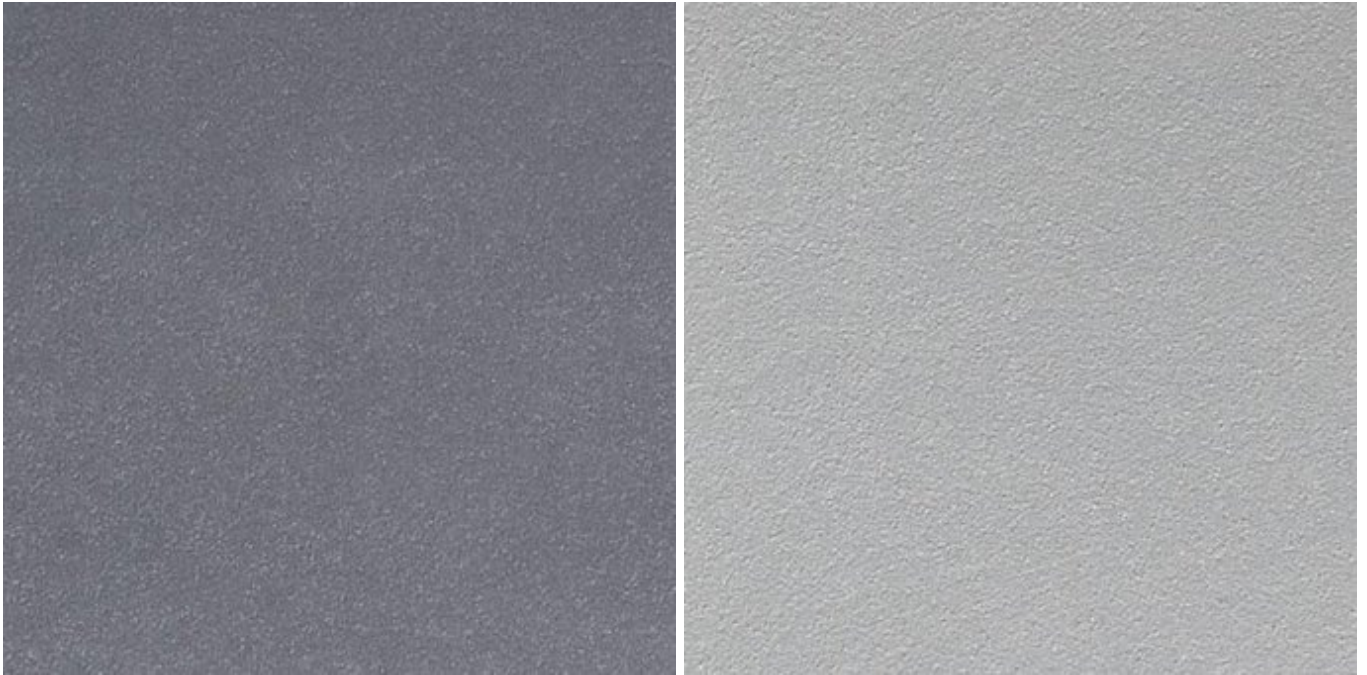
Plattendicke: 8 cm

mit Microfase



**100 x 50 cm**

## Farben



**Carbon**

**Titan**

## Technische Informationen

- Enges Fugenbild und Microfase, sehr gut begehbar.
- Die Verlegung der Platten erfolgt aus drei bis vier verschiedenen Paletten, um eine harmonische Farbwirkung zu erzielen.
- Wichtiger Verlegehinweis: Die Platten sind mit 3 – 5 mm Fuge zu verlegen.
- Der Belag ist mit einem Flächenrüttler mit der speziellen TopSlide-Rüttlerschürze abzurütteln. Die Rüttlerschürze verhindert Rüttelspuren und Schürfstellen. Vor dem Abrütteln ist die Fläche gründlich abzukehren und die Rüttlerschürze zu reinigen.
- Lunker bis 5mm Größe/Tiefe sind bei La Senza® grundsätzlich nicht vermeidbar.
- Bei La Senza® können durch übliche Nutzung, hier vor allem durch Splitte, leichte Kratzer in der Oberfläche entstehen. Diese sind grundsätzlich nicht vermeidbar. Durch die Bewitterung treten eventuelle Kratzer im Laufe der Zeit optisch zurück und stellen keinen Mangel dar.
- Mit CleanTop®-Oberflächenschutz für eine erleichterte Pflege.