

Lido 8 cm

Ökopflaster-System mit Verschiebesicherung als Kombiformate für Reihenverbände, mit Mikrofase, Steindicke 8 cm

Die geradlinige Formensprache mit bestechender Funktionalität steht für den idealen Reihenverband. Lido-Pflastersteine. Klare Linienführung. Modern und zeitlos. Unkompliziert. Für hohen Geh- und Fahrkomfort. Perfekt für Hauszugänge und Zufahrten. Die rechteckige Formatsprache und die Mikrofase unterstreichen die elegante Reihenverlegung.

Impressionen







Formate

Lido - Ökopflaster-System

Steindicke: 8 cm

Lieferung nur lagenweise.

Eine Lage enthält: 0,960 m²

- 5 Steine 50 x 16 cm
- 5 Steine 40 x 16 cm
- 5 Steine 30 x 16 cm

Eine Bestellung von einzelnen Steinen ist nicht möglich.



Farben



dunkelgrau Nr. 76, feinkugelgestrahlt



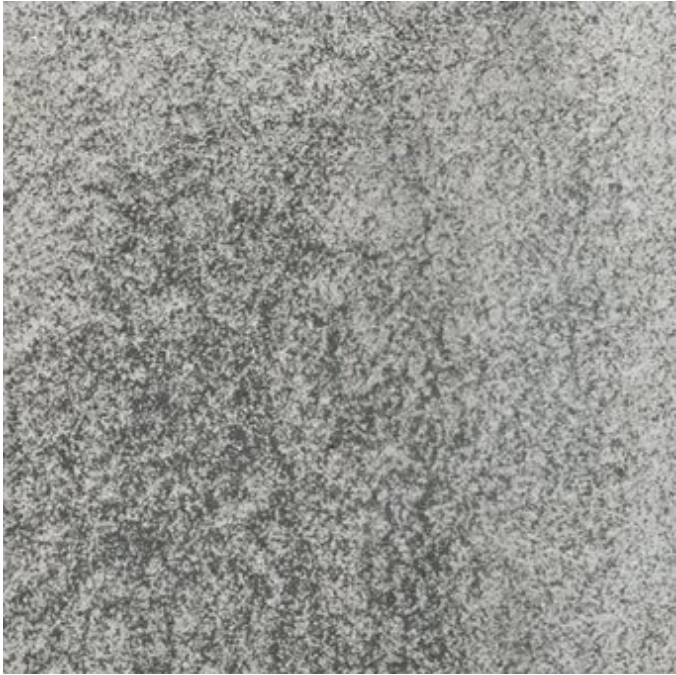
mittelgrau Nr. 26, feinkugelgestrahlt



hellgrau Nr. 75, feinkugelgestrahlt



**grau-anthrazit, gemasert
mit CleanTop®**



granitgrau-weiß, gemasert
mit CleanTop®



schiefergrau, changierend



juragrau, changierend



beigegräu, changierend



grau-anthrazit



silbergrau

Technische Informationen

- Die Kombiformate sind eine bestimmte Verlegeeinheit, die aus Steinen mit einer definierten Anzahl von Formaten je Steinlage bestehen.
- Die Verlegung der Pflastersteine erfolgt aus drei bis vier verschiedenen Paletten und innerhalb der Palette aus mehreren Lagen gleichzeitig, um eine harmonische Farbwirkung zu erzielen.
- Das Lido-Kombi-Pflaster ist ausschliesslich diagonal abzurütteln.
- Die Steine besitzen angeformte Abstandshalter für eine aufgeweitete Fuge, über die die Versickerung des Regenwassers erfolgen kann, sofern man die Fugen mit einem Splitt 1 – 3 mm verfüllt und der Oberbau wasserdurchlässig ausgeführt wird.
- Ein Gutachten zur „Ermittlung der Versickerungsleistung“ für die Ermittlung der Niederschlagsgebühr liegt vor.
- Der Belag ist mit einem Flächenrüttler mit der speziellen TopSlide-Rüttlerschürze abzurütteln. Die Rüttlerschürze verhindert Rüttelspuren und Schürfstellen. Vor dem Abrütteln ist die Fläche gründlich abzukehren und die Rüttlerschürze zu reinigen.
- Lunker bis 5 mm Größe/Tiefe sind in der Lido-Oberfläche nicht grundsätzlich vermeidbar.
- Die Verschiebesicherung gewährleistet höhere Stabilität bei starker Belastung.
- Mit CleanTop®-Oberflächenschutz für eine erleichterte Pflege bei granitgrau-weiß und grau-anthrazit, gemasert.